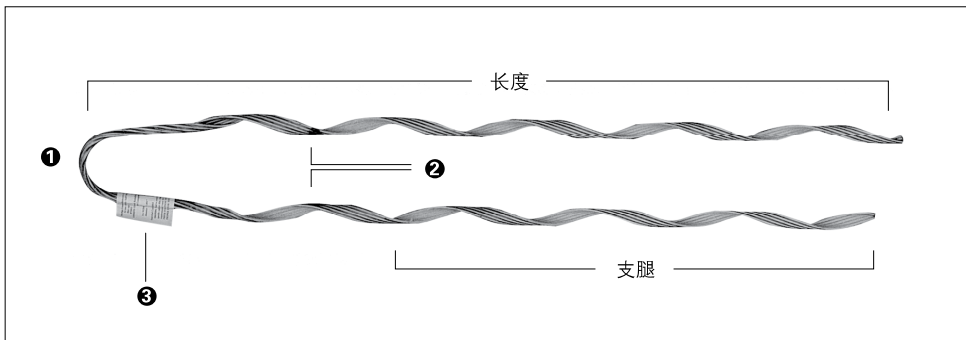


钢芯铝绞线/铝绞线/铝包钢绞线耐张线夹 (DG/AWDE/BG)

I. 部件说明 (图A02-01)

图 A02-01



- ① 非绞合环：作为标准形式，适用于小尺寸的导线
绞合环：对于较大尺寸的导线，采用绞合环来适应不同类型的金具
- ② 安装/识别色标：指示安装的起始点，同时可以帮助鉴别线夹的型号
- ③ 标签：标明产品型号及适用导线直径范围

图 A02-02

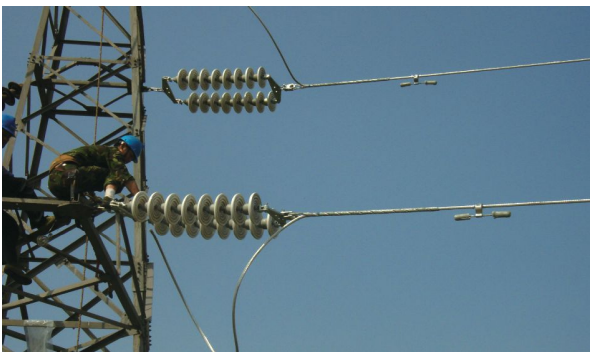


图 A02-03



II . 选型表

表 A02-01 预绞式导线耐张线夹(钢芯铝绞线用)选型表

DL/T763-2001 标准型号	PLP 产品型号	适用导线直径范围(mm)		适用导线类型(GB1179-83) 钢芯铝绞线(LGJ/LGJF)	参考线夹长度 (mm)	线夹重量 (kg)	色标	可选配套金具
		最小	最大					
NL-16/3	DG-4540	5.17	5.79	16/3	444	0.1	棕	TCB-11-B
NL-25/4	DG-4555	6.54	7.34	25/4	546	0.1	黄	
NL-35/6	DG-4542	7.35	8.26	35/6	622	0.2	红	
NL-50/8	DG-4544	9.26	10.39	50/8	685	0.2	黄	
NL-70/10	DG-4545	10.40	11.68	70/10	736	0.3	蓝	
NL-95/15	DG-4547	13.12	14.66	95/15	876	0.6	红	TCB-17-B
NL-95/20				95/20				
NL-120/7				120/7				
NL-120/20	DG-4548	14.67	16.59	120/20	889	0.8	黑	TCB-27-B
NL-120/25				120/25				
NL-150/8				150/8				
NL-150/20	DG-4549	16.60	18.77	150/20	1016	1.1	绿	
NL-150/25				150/25				
NL-150/35				150/35				
NL-185/10				185/10				
NL-185/25	DG-4550	18.78	21.26	185/25	1155	1.7	橙	
NL-185/30				185/30				
NL-210/10				210/10				
NL-185/45				185/45				
NL-210/25				210/25				
NL-210/35				210/35				
NL-210/50	210/50							
NL-240/30	*DG-4551	21.27	24.05	240/30	1270	2.3	蓝	TCB-35-B
NL-240/40				240/40				
NL-300/15				300/15				
NL-300/20				300/20				
NL-300/25	*DG-4552T2	24.06	27.20	300/25	1442	3.0	棕	
NL-300/40				300/40				
NL-300/50				300/50				

注：型号中字母与数字意义：N-耐张线夹；L-螺旋预绞式；“-”后为适用导线型号；LGJ-钢芯铝绞线。
 本表只列出部分产品，如需其它规格产品，请向PLP公司咨询。
 带*产品在造型使用前请向PLP公司咨询。
 钢芯铝绞线良导体地线的选型见表(A02-03)
 原则上预绞式导线耐张夹只是用于110kV及以下电压等级的架空线路中。

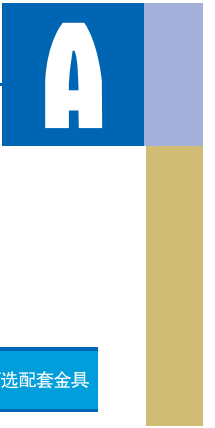


表 A02-02 预绞式导线耐张线夹(铝绞线用)选型表

DL/T763-2001 标准型号	PLP 产品型号	适用导线直径范围(mm)		适用导线类型(GB1179-83) 铝绞线(LJ)	参考线夹长度 (mm)	线夹重量 (kg)	色 标	可选配套金具
		最小	最大					
NL-16/LJ	DG-4554	4.62	5.16	16	406	0.10	蓝	TCB-11-B
NL-25/LJ	DG-4541	5.80	6.53	25	444	0.10	橙	
NL-35/LJ	DG-4542	7.35	8.26	35	622	0.20	红	TCB-17-B
NL-50/LJ	DG-4543	8.27	9.25	50	685	0.20	绿	TCB-27-B
NL-70/LJ	DG-4545	10.40	11.68	70	736	0.40	蓝	
NL-95/LJ	DG-4546	11.69	13.11	95	800	0.40	橙	
NL-120/LJ	DG-4547	13.12	14.66	120	876	0.60	红	
NL-150/LJ	DG-4548	14.67	16.59	150	889	0.80	黑	
NL-185/LJ	DG-4549	16.60	18.77	185	1016	1.10	绿	
NL-210/LJ	DG-4549	16.60	18.77	210	1016	1.10	绿	
NL-240/LJ	DG-4550	18.78	21.26	240	1155	1.70	橙	
NL-300/LJ	*DG-4551	21.27	24.05	300	1270	2.30	蓝	TCB-35-B
NL-400/LJ	*DG-4552	24.06	27.20	400	1422	3.00	棕	
NL-500/LJ	*DG-4553	27.21	30.78	500	1651	4.90	橙	

注：型号中字母与数字意义：N-耐张线夹；L-螺旋预绞式；“-”后为适用导线型号；LJ-铝绞线。
 本表只列出部分产品，如需其它规格产品，请向PLP公司咨询。
 带*产品在造型使用前请向PLP公司咨询。

表 A02-03 预绞式地线耐张线夹(铝包钢导体钢芯铝绞线用)选型表

PLP产品型号	适用导线直径范围 (mm)	适用良导体钢芯铝绞线型号	参考线夹长度 (mm)	线夹重量 (kg)	色标
AWDE-4102	4.42~4.60		445	0.1	橙
AWDE-4108	5.56~5.85		520	0.2	绿
AWDE-4109	5.86~6.00		520	0.2	橙
AWDE-4110	6.01~6.28		610	0.2	黄
AWDE-4111	6.29~6.56		545	0.2	黑
AWDE-4112	6.57~6.84		550	0.2	红
AWDE-4113	6.85~7.12		600	0.2	蓝
AWDE-4114	7.13~7.40		600	0.2	绿
AWDE-4115	7.41~7.67		610	0.2	黄
AWDE-4116	7.68~7.95		650	0.2	黑
AWDE-4117	7.96~8.23		650	0.2	红
AWDE-4118	8.24~8.54		650	0.2	绿
AWDE-4167	8.55~8.69		720	0.3	橙
AWDE-4119	8.70~9.02		725	0.3	黄
AWDE-4120	9.03~9.25		775	0.5	蓝
AWDE-4121	9.26~9.63		770	0.5	红
AWDE-4122	9.64~10.01		800	0.5	橙
AWDE-4123	10.02~10.39		840	0.6	黄
AWDE-4124	10.40~10.82		850	0.7	黑
AWDE-4125	10.83~11.23		900	0.7	绿
AWDE-4126	11.24~11.66	50/30	940	1.0	黄
AWDE-4127	11.67~12.04		950	0.9	红
AWDE-4128	12.05~12.55		980	1.0	蓝
AWDE-4129	12.56~13.08		1080	1.4	红
BG-4170	13.09~13.61	70/40	1190	1.5	红
BG-4171	13.62~14.10		1220	1.5	黄
BG-4172	14.11~14.48		1250	1.5	蓝
BG-4173	14.49~15.01		1270	1.5	橙
BG-4174	15.02~15.54		1270	1.5	绿
BG-4175	15.55~16.13	95/55	1370	1.5	黄
BG-4176	16.14~16.79		1420	1.5	黑
BG-4177	16.80~17.42		1500	2.3	蓝
BG-4178	17.43~18.08	120/70	1550	3.0	红
BG-4179	18.09~18.82		1600	3.2	黑
BG-4180	18.83~19.61		1800	3.7	黄