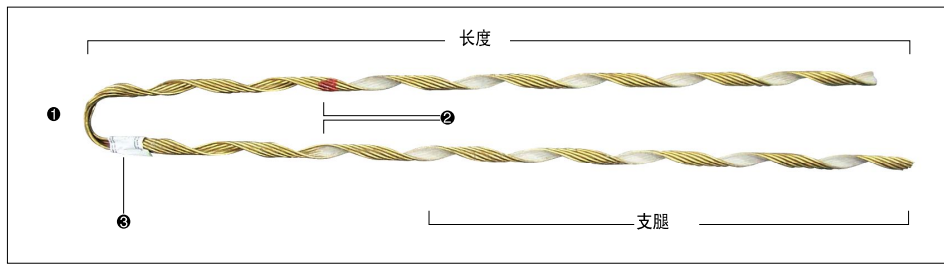


铜承力索耐张线夹 (CDE)

铜承力索耐张线夹专利号：200720103681.X

I. 部件说明 (A01-01)

图 A01-01



- ① 非绞合环：作为标准形式，适用于小尺寸的导线
绞合环：对于较大尺寸的导线，采用绞合环来适用不同类型的金具
- ② 安装/识别色标：指示安装的起始点，同时可以帮助鉴别线夹的型号
- ③ 标签：标明产品型号及适用导线直径范围

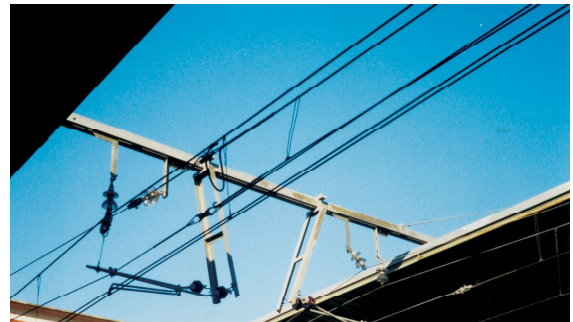
II. 用途

主要用于将铜绞线的末端固定在杆塔上。

III. 特点：

- 1) 线夹的安装简单，不需要特殊工具，对铜绞线不需要做特殊的处理；
- 2) 安装效果直观，安装后通过肉眼就可以判断安装的效果；
- 3) 对铜绞线的握力分布在一段绞线上，没有应力集中点，尤其是在线夹的出口处导线不会受到剪切应力，对于长期处于振动状态中的电网系统，采用预绞式金具将很大限度的延长铜绞线的使用寿命。

图 A01-02



IV. 选型表

表 A01-01 铜承力索耐张线夹选型表

产品编号	产品适用范围 mm	导线截面积 mm ²	每套线条	色标
CDE-2417	7.46~7.73	35	4	蓝
CDE-2422	8.94~9.26	50	4	粉
CDE-2426	10.24~10.63	70	5	橙
CDE-2431	12.36~12.80	95	5	白
CDE-2434	13.76~14.25	120	5	红
CDE-2437	15.32~15.87	150	5	蓝