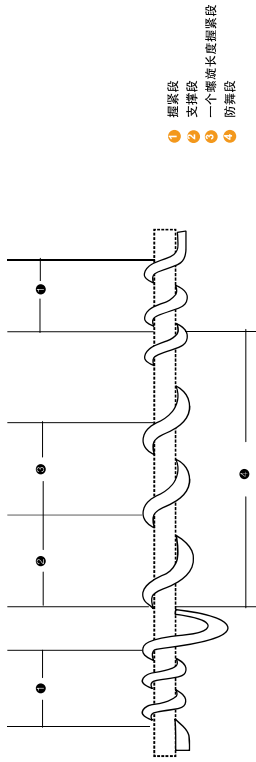


**光缆防舞动鞭**

I. 部件图 (图 F07-1)

图 F07-1



**II. 产品特点 (图 F07-2)**

- 1) 防舞动鞭中间的防舞段能够通过提供一个不断变化的空气动力学剖面来抑制光缆的舞动。
- 2) 防舞动鞭两端的握紧段将其牢固地固定在光缆上，同时将对光缆的挤压应力降低到最小程度。
- 3) 每个档距内防舞动鞭的具体安装数量和位置由计算机程序确定，它综合了当前最新的现场和实验室的研究成果。

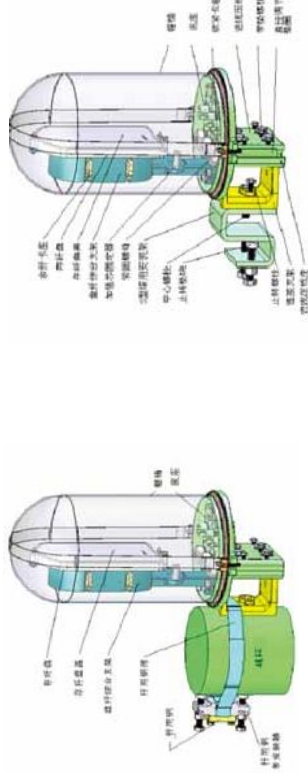
图 F07-2



**光缆接头盒**

I. 部件图 (图 G01-1)

图 G01-1



杆用接头盒

塔用接头盒

**II. 产品特点**

- 1) 机械强度高，密封性能好。
- 2) 合金外壳采用电化处理，耐腐蚀，性能优良。
- 3) 采用密封胶及硅胶密封，可重复开启、扩容、维修、复接等。
- 4) 光缆固定采用可调节直径铁圈夹紧，防止夹伤光缆；可安装在铁塔不同部位，安装、牢固；（杆用安装采用不锈钢带固定，操作方便，能适用于不同杆径、不同位置的安装。）

**III. 技术指标**

光纤弯曲半径:  $\geq 47\text{mm}$       盘留光纤长度:  $\geq 1.5\text{m}$   
 光纤盘留附加损耗:  $\leq 0.01\text{dB}$       光纤最大容量:  $\leq 144\text{芯}$   
 适用温度范围:  $-40\sim+80\text{C}$       抗侧压力:  $\geq 2000\text{N}$   
 外形尺寸 (mm):  $470(\text{H}) \times 200(\text{D})$       重量:  $6.2\text{kg}$

**IV. 适用范围和注意事项**

光缆接头盒适用于 OPGW 和 ADSS 光缆的连接保护，产品有直通连接和分接连接之功能，最多可同时进六根光缆，适用于架空杆、塔。  
 具体产品型号请咨询 PLP 公司，并提供光缆芯数、类型、进出缆数目，以及杆塔尺寸等相关参数。

**III. 应用及选型 (表 F07-1)**

光缆防舞动鞭适用于 OPGW 和 ADSS。

表 F07-1 光缆防舞动鞭

产品型号	光缆直径范围 (mm)		长度 (m)	重量 (kg)	色标
	最小	最大			
5068100	6.35	8.28	4.1	0.5	红色
5068101	8.29	11.71	4.1	0.5	白色
5068102	11.72	14.30	4.3	1.0	棕色
5068103	14.31	19.30	4.4	1.1	蓝色
5068104	19.31	23.52	4.6	1.9	兰色
5068105	23.53	25.86	4.6	2.0	黑色
5068106	25.89	29.59	4.8	2.5	紫色
5068107	29.60	37.31	4.9	2.6	棕色
5068108	37.32	40.69	5.2	4.3	绿色
5068109	40.70	44.75	5.3	4.4	粉色

**IV. 注意**

每个档距所需的具体数量请向 PLP 公司垂询。

**V. COYOTE® 不锈钢接头盒产品特点 (图 G01-2)**

- 1) 具有抗冲击和抗腐蚀能力的不锈钢外壳,可以满足最严格的技术规范。
- 2) 永久性氟丁橡胶毡密封,无需开启组件,无需热源来切割密封,安全,节省成本。另外,没有使用胶基带而产生的混乱问题,方便开户,便于安装。
- 3) LOCK-TAPE 密封系统可保证永久、牢固的密封性能,同时确保端板固定光缆时产生强大的拉拔阻力。
- 4) 盒盖预装紧固件,缩短安装时间,不必为松动的螺栓、螺母而困扰,避免施工现场零件丢失的问题。紧固螺栓的顺序清晰地铸在盒体边缘。
- 5) 每种接头盒的储存空间都能轻松满足预留光缆的位置。光缆熔接盘内光缆弯曲半径 $\geq 50\text{mm}$ (注:国际为 $\geq 37.5\text{mm}$ ),确保光缆长期的有效性能。

图 G01-2 COYOTE® 不锈钢接头盒

