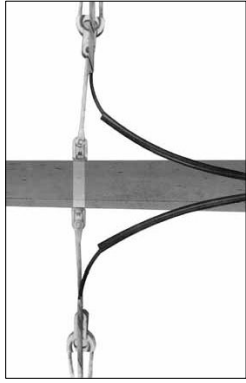


ADSS 光缆防磨损护套

I. 安装示意图 (图 F02-1)

图 F02-1



II. 产品特点

- 1) 护套可以保护光缆不受构架、树木或其他光缆的磨损。
- 2) 护套由黑色低密度聚乙烯制成，成本低，而磨损性能好。
- 3) 护套可在现场根据具体的长度要求进行切割，方便经济。

III. 适用范围及应用场合 (表 F02-1)

- 1) 适用于各种规格的 ADSS 光缆。
- 2) 护套分两种长度和三种外径尺寸。

IV. 注意

ADSS 光缆防磨损护套安装状况良好，即可重复使用。

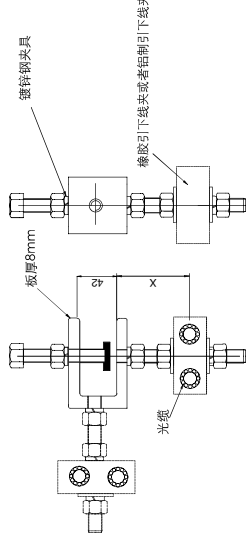
表 F02-1

| 产品型号 | 光缆外径范围 (mm) | 护套内径 (mm) | 护套长度 (mm) |
|----------|-------------|-----------|-----------|
| PTG-0200 | 6.04-12.7 | 12.7 | 203 |
| PTG-0201 | 6.04-12.7 | 12.7 | 1800 |
| PTG-0202 | 12.8-25.4 | 25.4 | 203 |
| PTG-0203 | 12.8-25.4 | 25.4 | 1800 |
| PTG-0204 | 25.5-38.1 | 38.1 | 203 |
| PTG-0205 | 25.5-38.1 | 38.1 | 1800 |

光缆引下线夹

I. 部件图 (图 F03-1)

图 F03-1



备注: 1. 可固定1、2根光缆
2. 尺寸X=65-100可调节; 安装方向可调整如图中虚线所示

备注: 1. 适用于直径小于480mm的杆塔
2. 可固定1、2根光缆

II. 产品特点

- 1) 引下线夹将 OPGW 或 ADSS 的引下线固定到支撑结构上，并将传导到光纤压力降低到最低程度。
- 2) 特殊制造的橡胶件主要成份为全氟基丙烯酸乙酯，具有极其耐久的气侯抵抗性和足够的柔软度，能够牢固地固定光缆，同时不会损伤其塑料护套。
- 3) 铝材质的引下线夹保证了 OPGW 光缆与铁塔之间的良好接地。

III. 适用范围及应用场合 (表 F03-1) (表 F03-2)

引下线夹分为用于 OPGW 和 ADSS 全橡胶型号，及专用于 OPGW 的铝制型号。

IV. 注意

引下线夹通过 PLP 公司特制的 DL-5C 夹具或 DLP 抱箍安装到铁塔或电杆上。如需其它结构产品，请向 PLP 公司咨询。

表 F03-1 用于 ADSS 和 OPGW 的高性能橡胶绝缘引下线夹

| 产品型号 | 光缆直径范围 | |
|---------|---------|---------|
| | 最小 (mm) | 最大 (mm) |
| 8003041 | 9.5 | 11.8 |
| 8003042 | 11.9 | 14.2 |
| 8003043 | 14.3 | 16.6 |
| 8003044 | 16.7 | 19.0 |
| 8003052 | 19.1 | 21.5 |
| 8003256 | 21.6 | 24.1 |
| 8003257 | 24.2 | 26.6 |
| 8003279 | 26.7 | 30.2 |

表 F03-2 OPGW 光缆铝制引下线夹

| 产品型号 | 光缆直径范围 | |
|---------|---------|---------|
| | 最小 (mm) | 最大 (mm) |
| 8004000 | 10 | 20 |