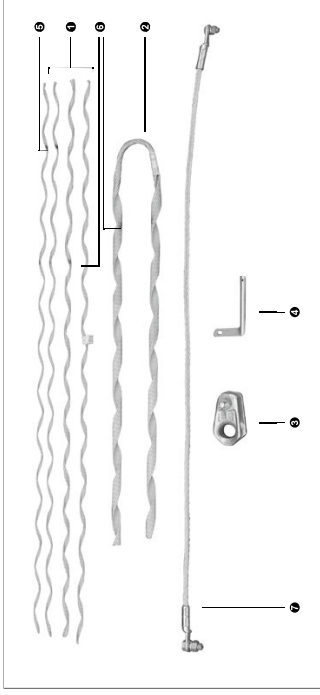


OPGW 普通预绞式耐张线夹

I. 部件图 (图 A01-1)

图 A01-1



- ① 内层预绞丝：铝包钢、螺旋内喇叭有磨砂
- ② 外层预绞丝：铝包钢、螺旋内喇叭有磨砂
- ③ 心形环、镀锌铸件

- ④ 接地片：高强度铝合金
- ⑤ 接地片安装架包漆
- ⑥ 包漆
- ⑦ 接地线（可选件）：铝，长度和接头形式可选

II. 产品特点 (图 A01-2)

- 1) 线夹设计为两层预绞丝，可以将轴向荷载和径向压力均匀地分布，使其对光缆单元的影响降到最低。
- 2) 线夹具有优异的抗疲劳性。
- 3) 线夹本身不可调节，如需调节，可选用PLP OPGW U型可调节预绞式耐张线夹或其它可调节措施。

III. 选型 (表 A01-1)

OPGW 普通预绞式耐张线夹设计用于OPGW的终端固定。

IV. 注意

- 1) 线夹通过接地片与杆塔连接进行引流。接地片通过与OPGW光缆直流接触，而不用单独固定。
- 2) 线夹的握紧强度取决于OPGW的内部结构型式和绞线的材料成分。在光缆为单层铝包钢绞线的情况下，握紧力最大。采用多层铝包钢或铝合金绞线可能会减低握紧能力。对于特定型式OPGW光缆的握紧强度，请向PLP公司咨询。
- 3) 标准产品适用于右旋OPGW，客户也可以订购左旋产品，请向PLP公司咨询。

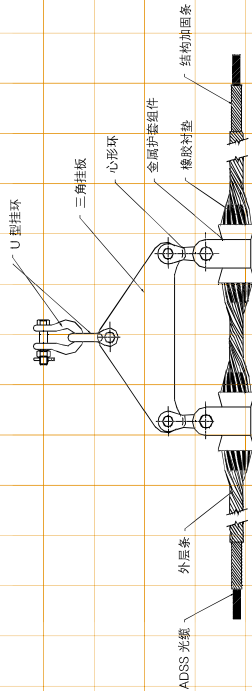
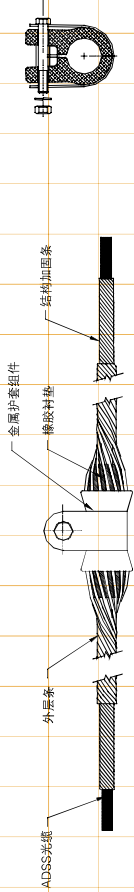
图 A01-2



层铝包钢或铝合金绞线可能会减低握紧能力。对于特定型式OPGW光缆的握紧强度，请向PLP公司咨询。

3) 标准产品适用于右旋OPGW，客户也可以订购左旋产品，请向PLP公司咨询。

图一-1



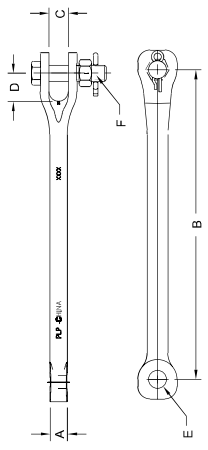
图一-2

表 A01-1 OPGW 普通预绞式耐张线夹选型表

PLP 产品型号	DL/T 763-2001 标准型号	直径范围		内层预绞丝		外层预绞丝		破断强度 (kN)
		最小(mm)	最大 (mm)	长度(mm)	参考重量(kg)	长度(mm)	参考重量(kg)	
2890020	—	7.8	8.0	950	0.5	740	0.5	67
28900101	—	8.0	8.8	950	0.5	740	0.5	67
2890019	—	8.9	10.1	1110	0.6	850	0.6	67
2890010	NL-1/OPGW	10.2	11.4	1244	0.7	902	0.7	89
2890011	NL-2/OPGW	11.5	12.8	1372	0.8	990	0.9	111
2890012	NL-3/OPGW	12.9	14.1	1474	1.0	1067	1.3	111
2890013	NL-4/OPGW	14.2	15.5	1600	1.3	1143	1.4	111
2890014	NL-5/OPGW	15.6	17.3	1728	1.5	1245	1.9	111
2890015	NL-6/OPGW	17.4	19.2	2160	2.2	1613	3.1	111
2890016	NL-7/OPGW	19.3	21.1	2312	2.6	1715	3.3	111
2890017	NL-8/OPGW	21.2	23.4	2490	3.0	1842	4.4	111
2890018	NL-9/OPGW	23.5	26.2	2718	3.4	1984	4.8	111

连杆 (图 A01-4) (表 A01-3)

图 A01-4



OPGW用接地条 (图 A01-5) (表 A01-4)

材料: 铝

图 A01-5

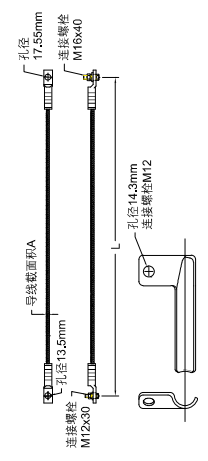


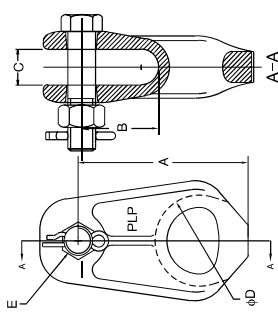
表 A01-3 连杆

产品型号	破断强度 (kN)	重量 (kg)	尺寸 (mm)					
			A	B	C	D	E	F
EB-15-B	67	0.9	15.9	356	19.1	32	ø17.5	M16
EB-25-B	111	1.7	20.3	536	22.1	33	ø20.7	M18

表 A01-4 接地线

产品型号	破断强度 (kN)	重量 (kg)	接地线长度 L (mm)		接地线截面积 A (mm <sup>2</sup> )
			1500	2000	
GWA-50-152	67	0.9	1500	2000	50
GWA-50-202	111	1.7	1500	2000	50
GWA-70-152	67	0.9	1500	2000	70
GWA-70-202	111	1.7	1500	2000	70
GWA-95-152	67	0.9	1500	2000	95
GWA-95-202	111	1.7	1500	2000	95
GWA-120-152	67	0.9	1500	2000	120
GWA-120-202	111	1.7	1500	2000	120
GWA-150-202	67	0.9	2000	3000	150
GWA-150-302	111	1.7	2000	3000	150

图 A01-3



- 4) PLP 可以提供心形环、连杆等全部连接金具。
- 5) 内层预绞丝在初次安装未有明显变形情况下可以拆装一次(请在拆表前向PLP公司咨询), 其它金属件在状况良好的条件下, 有必要时可以进行改造。不允许对任何部件进行改造。

V. 附件

- 心形环 (图 A01-3) (表 A01-2)
- 本体: 镀锌球墨铸铁
- 螺栓: 镀锌钢
- 闭口销: 不锈钢 / 普钢

表 A01-2 心形环

产品型号	破断强度 (kN)	重量 (kg)	尺寸 (mm)			
			A	B	C	D
TCB-17-B	70	0.44	60	45	20	42
TCB-27-B	120	0.9	107	48	24	57
TCB-35-M	156	1.7	124	57	25.4	64

